



Minamisatsuma

南さつま市



▲ちりめん

日本を代表する砂丘、吹上浜の海で漁獲されるちりめんは、良質なたんぱく質、ビタミン、カルシウムがたっぷり。南さつま市内のお店で購入できるほか、道の駅さつまぼう木花館ではシラス丼も楽しめる。
※シラス丼のシラスは入荷状況により変更される場合があります。

▲たかえびグルメ

甘くてぷりぷりの食感が特徴的なたかえびは、「薩摩甘エビ」の別名をもつ。笠沙では、このたかえびをふんだんに使った料理を楽しめる。



▲枕崎鯉船人めし【まくらさきかつおなごめし】

カツオの切り身や鯉味噌を贅沢に乗せ、最高級の本枯節でとった出汁をかける茶漬風丼。鹿児島の商店街グルメNO.1を選ぶShow-1グランプリで連覇し、殿堂入りした絶品グルメ。

Makurazaki 枕崎市



▲枕崎鰹大トロ丼

「鯉節工場の職人さんが食べるまかない飯」をコンセプトに枕崎市内の有志が研究を重ね開発した丼。鹿児島県内の商店街グルメNO.1を選ぶShow-1グランプリで2014年度のグランプリを獲得した絶品グルメ。

Ibusuki 指宿市

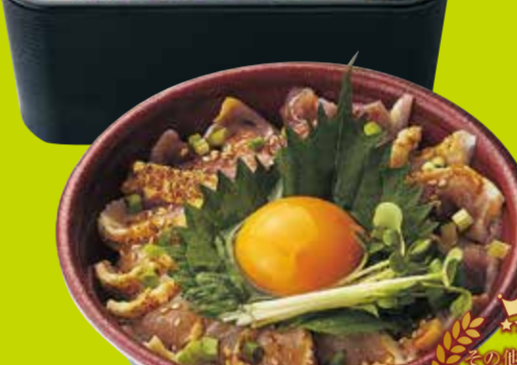


▲温たまらん丼

各店舗独自の食材に砂むし温泉の源泉で作った温泉卵を添えた丼料理。こだわりの温泉卵(温たま)と“美味しくてたまらん(たまらん)”という言葉をかけて、温泉地ならではの当地グルメ「温たまらん丼」が生まれた。

南薩摩の美味。

じっくり堪能



▲みなコレ名物丼

畜産の盛んな南九州市内の17の飲食店が趣向を凝らし、「牛肉部門」「その他肉部門」のコンテストを開催し誕生した新名物「みなコレ名物丼」。
牛肉・豚肉・鶏肉など豊かな自然で育った食材を生かしたバラエティーあふれる名物丼は、訪れるたびに食べ比べを楽しめる。

Minamikyushu 南九州市

MINAMISATSUMA TOUR GUIDE



南薩摩の歴史と文化

南薩摩の歴史と文化を伝えるためのガイド。ここでは、南薩摩の歴史と文化について詳しく紹介します。

1. 玉手箱 (Yametebako) - 伝説の宝物

2. 大の神 (Ono no Kami) - 神代文書に記述された神

3. 玉手箱 (Yametebako) - 伝説の宝物

4. 大の神 (Ono no Kami) - 神代文書に記述された神

5. 大の神 (Ono no Kami) - 神代文書に記述された神

6. 大の神 (Ono no Kami) - 神代文書に記述された神

7. 大の神 (Ono no Kami) - 神代文書に記述された神

8. 大の神 (Ono no Kami) - 神代文書に記述された神

9. 大の神 (Ono no Kami) - 神代文書に記述された神

10. 大の神 (Ono no Kami) - 神代文書に記述された神

南薩摩

MINAMISATSUMA TOUR GUIDE

観光ガイド

枕崎市・指宿市・南さつま市・南九州市

【みなみさつま】
MINAMISATSUMA TOUR GUIDE

観光ガイド

おすすめの観光と情報が満載

南薩摩 アクセスガイド

MINAMISATSUMA Access Guide

南薩摩の交通アクセスを詳しく紹介します。

1. 枕崎市

2. 指宿市

3. 南さつま市(加世田)

4. 南九州市(知覧)

5. 各所要時間早見表

6. 時刻表検索サイト

7. 交通ナビ

8. 九州のバス時刻表

9. お問い合わせ先

10. 発行

指宿まじこと観光ガイド

指宿市の観光情報を詳しく紹介します。

1. 主な案内場所

2. 案内料:要問合せ

3. NPO法人指宿観光&体験の会:0993-23-8800

南薩摩の旅の強い味方 観光ボランティアガイド

あなたの代わりにガイドを。便利なボランティア団体を紹介します。

1. 主な案内場所

2. 案内料:要問合せ

3. 枕崎駅前観光案内所:0993-78-3500

枕崎観光ボランティアガイド

枕崎市の観光情報を詳しく紹介します。

1. 主な案内場所

2. 案内料:要問合せ

3. 枕崎駅前観光案内所:0993-78-3500

加世田いしへガイド

加世田の観光情報を詳しく紹介します。

1. 主な案内場所

2. 案内料:要問合せ

3. NPO法人プロジェクト南からの潮流:0993-52-7829

坊津まじこと観光ガイド

坊津の観光情報を詳しく紹介します。

1. 主な案内場所

2. 案内料:要問合せ

3. NPO法人坊津まじこと会:0993-67-1049

南九州市観光ボランティアガイド

南九州市の観光情報を詳しく紹介します。

1. 主な案内場所

2. 案内料:要問合せ

3. 南九州市観光協会:0993-58-7577

南薩摩 道の駅 & 物産館

南薩摩の道の駅と物産館を紹介。ここでは、南薩摩の道の駅と物産館について詳しく紹介します。

1. 道の駅いぶすき「彩花菜館」

2. 道の駅山川港「活お海道」

3. 南さつま交流センターいななる

4. 大浦特産品直売所ふるさとくらら館

5. 道の駅きんぼう木花館

6. 道の駅川辺やすらぎの郷



10 亀ヶ丘
亀ヶ丘は、山頂が亀の形に見える山で、その頂には展望台や遊歩道が整備されています。雄大な東シナ海や起伏に富んだリアス式海岸、広大な大浦干拓や日本三大砂丘の吹上浜が頂から一望できます。

9 国指定名勝「坊津」(双剣石)
坊津の入口付近にそびえ立つ巨岩で、二本の剣を立てたような形状から、唐人がその名を付けたと伝えられています。江戸時代には、浮世絵師の歌川広重によって画題として用いられました。

8 火之神公園(立神岩)
坊野県立自然公園の表玄関にあたり、神に尊え立つ標高42mの立神岩が印象的です。「海幸彦・山幸彦伝説」で、山幸彦が釣り針を探すために辿り着いた地といわれています。

7 枕崎駅舎
JR日本最南端の「始発・終着駅」。県産材や赤石など地元素材を使った温かみのある駅舎。2013年度グッドデザイン賞を受賞しました。豊富な海の幸を堪能しつつ、枕崎を満喫しよう!

6 釜蓋神社
勝負・武運を祀る開運開拓の神社。島居から拝殿まで釜のふたを頭に乗せて歩いたら開運となります。絶大なパワースポットとして、芸能人もそのご利益にあやかるとか。

5 知覧武家屋敷庭園
街並み全体がまるで庭園のような趣があり、「薩摩の小京都」と呼ばれています。薩摩武士の熱い息づかいがすぐそこ聞こえてくるような感覚を覚えるでしょう。

南九州市
南九州市
南九州市



地図で見る
南薩摩は、温暖な気候に恵まれ砂むし温泉をはじめとする豊かな温泉資源や薩摩富士と呼ばれる開聞岳に代表される緑豊かな山々、吹上浜砂丘や坊野間のリアス式海岸を有する美しい海岸線など魅力あふれる資源がいっぱい。さあ、あなたも南薩摩の魅力を体感し、旅を満喫しよう。

南九州市
枕崎市
坊津
加世田
川辺
知覧
喜入
指宿市
山川
開聞
鹿兒島市
日置市
吹上
金峰
伊集院
日吉
松元
鹿兒島北I.C.
鹿兒島I.C.
鹿兒島南I.C.
鹿兒島東I.C.
鹿兒島西I.C.
鹿兒島南I.C.
鹿兒島東I.C.
鹿兒島西I.C.
鹿兒島南I.C.
鹿兒島東I.C.
鹿兒島西I.C.

薩南海岸県立自然公園
枕崎市の赤崩から南九州市額埜郡に至る海岸と標高466mの孤立峰の大野岳で構成される地域で、どこから開聞岳を眺望することができます。特に番所鼻自然公園から開聞岳を望む眺望は、天下の絶景として伊能忠敬が称賛した風景とも言われています。

鱧温泉
鱧池という火口湖の湖畔にある湯治場。西郷隆盛もお気に入りの場所。江森新平が決死をうながすため訪ねてきました。周辺では「ボランティアガイド」を利用してまち歩きも楽しめます。

指宿電伝説と誇り観光特急列車
指宿のたまたま箱
電伝説が列車名の由来で、愛称は「いぶたま」。車両の海側が白、山側が黒の大胆なカラーリングや、ドアが開くと横に見立てた箱を出す演出などは、まさに走る「玉手箱」。

JR指宿枕崎線で行く
南薩路
美しい景観を眺めながら
A 鹿兒島中央駅
B 薩摩今和泉駅
C 指宿駅
D 山川駅
E 西大山駅
F 開聞駅
G 枕崎駅

1 知林ヶ島
3月から10月にかけての大潮または中潮の干潮時には砂の道が出現し、歩いて渡ることができます。島内を一周できる遊歩道や展望台もあり、幸せの鐘「Chirin's BELL(チリンズベル)」を鳴らしたに訪れる人も増えています。
2 ヘルシーランド露天風呂「たまたま箱温泉」
目の前に大海原が広がり、開聞岳を一望できる絶景が自慢の露天風呂。天気の良い日には屋久島、薩摩島を望むことができます。解放感抜群で、心身ともに癒してくれます。
3 西大山駅
JR日本最南端の駅。駅周辺はのどかな田園風景が広がり、遠くには開聞岳を望めます。幸せの黄色いポストから大切な人へ心を込めたお手紙を出してみよう。
4 知覧特攻平和会館
大東亜戦争末期の神風特攻で、爆撃した飛行機もろとも敵艦に体当たりした陸軍特別攻撃隊員の遺影、遺品、記録等貴重な資料を収集・展示し、命の尊さや平和の大切さを語り継ぐ情報発信の場としての役を担っています。

山川・根占航路をご利用ください
■なんきゅうフェリーの料金・時刻表はホームページよりご確認ください。
http://nankyu-ferry.com/home/
■運航会社・お問い合わせ先
(有)南九輪船山川営業所:0993-34-0012
(有)南九輪船根占営業所:0994-24-2531